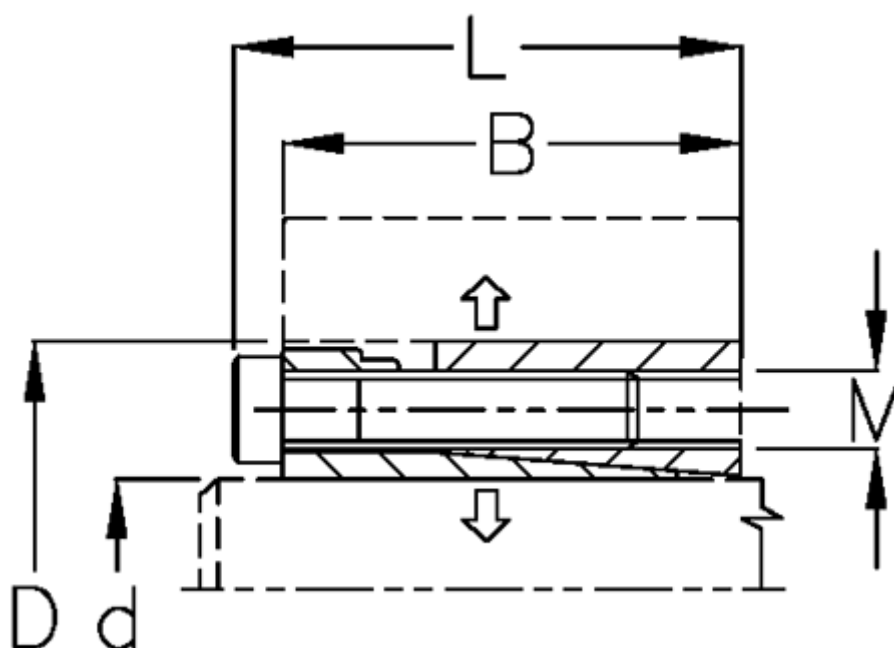


Varenummer: 434000040

Beskrivelse: Rota-fix spændeelement D 40x65

Note: Længere byggeform og derved lavere fladetryk. Overfører middel- til høje momenter. Selvselv Ved montage forskydes nav aksialt ift. aksel.

Mål



B mm	= 42
d H8 mm	= 40
D mm	= 65
F kN aksialkraft	= 70
L mm	= 48
M mm	= M6
Overfladeruhed	= R? ? 3.2 μ m
P N/mm ² fladetryk på aksel/nav	= 110

T Nm drejningsmoment	= 1400
Tolerance	= Aksel h8, Nav H8
Ts Nm boltetilspændingsmoment	= 17